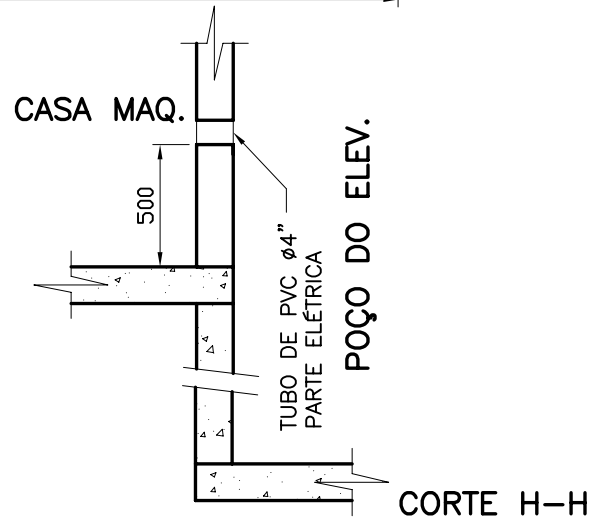
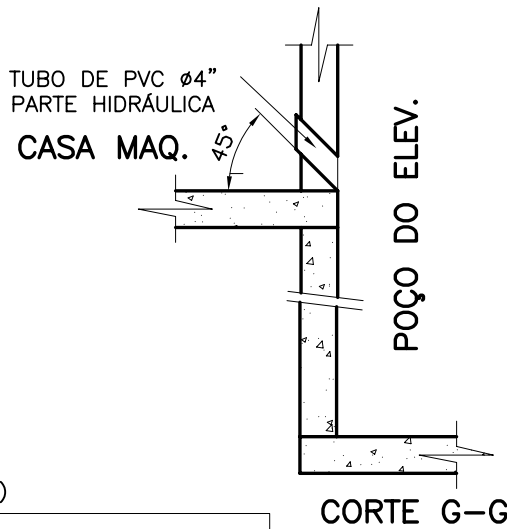
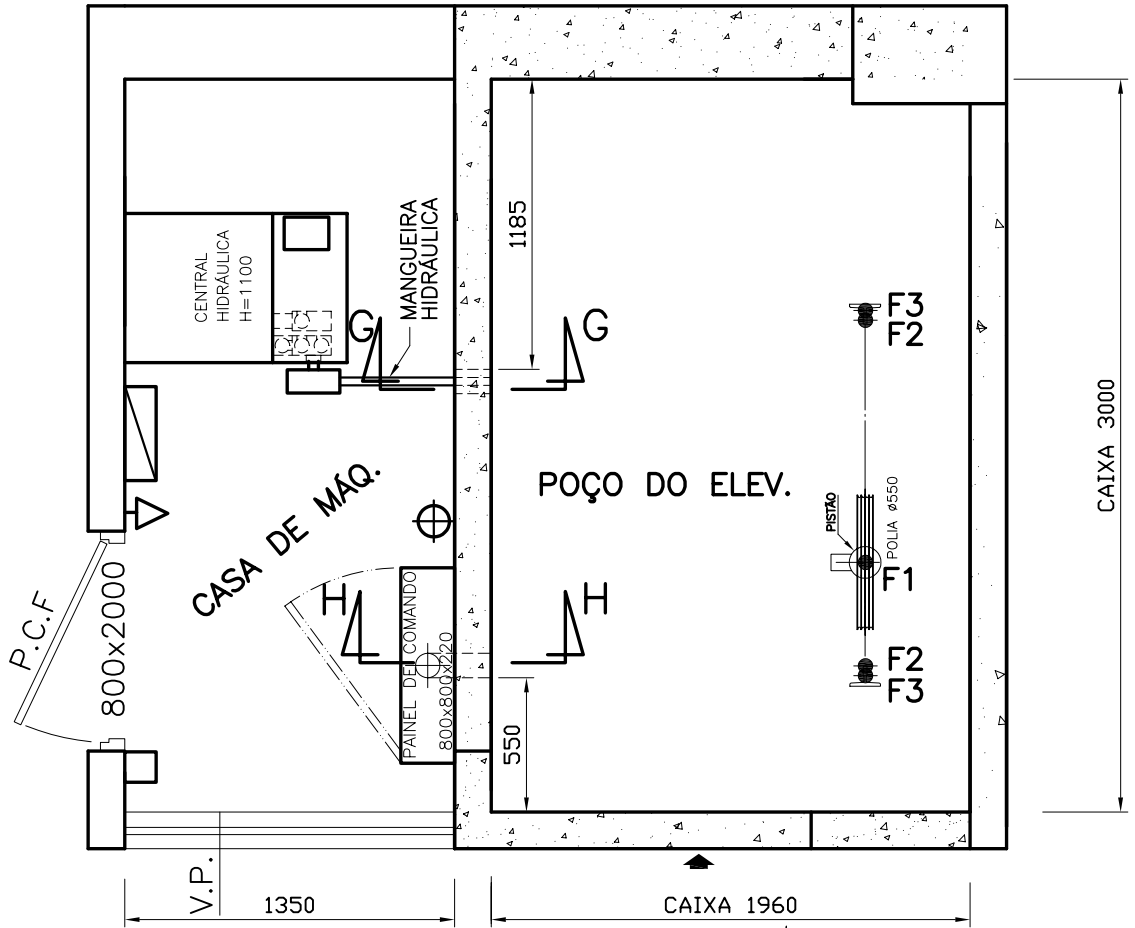


Nota: Este desenho é propriedade da Villarta Elevadores e seu conteúdo não pode ser copiado ou revelado a terceiros sem autorização expressa. O não cumprimento desta nota acarretará nas penalidades previstas por lei.

NOTA: PREVER VENTILAÇÃO FORÇADA NA CASA DE MÁQUINAS



LEGENDA
(PELO CLIENTE)

- EXTINTOR
- INTERRUPTOR DE LUZ
- QUADRO DE FORÇA A 1m NO MÁXIMO DISTANTE DA ENTRADA DA CASA DE MÁQ.
- TOMADA 600W
- UMA DE 110V
- UMA DE 220V
- QUADRO DE FORÇAS

DADOS ELÉTRICOS

FASES	3
POTÊNCIA DO MOTOR	(CV) 30
TENSÃO	(V) 220
FREQUÊNCIA	(HZ) 60
CORRENTE NOMINAL	(A) 100,8
CORRENTE DE PARTIDA	(A) 145,15
CABO DE COBRE	(mm2) 35
CHAVES TRIFÁSICAS	(A) 125
FUSIVEIS NH OU DIAZED TIPO RETARDADO	(A) 125
CABO PARA ATERRAMENTO	35

Obra: V2293

Proprietário: .

Local: .

Elevador: 1125 Kg / MACA - (HIDRÁULICO)



Rua dos Estudantes, 382 - São Paulo - SP
CEP: 01505-000 - Fone: 0XX11-278.8811

Tit. PLANTA DE INSTALAÇÃO
(CASA DE MÁQUINAS)

ESC.
1:30

Des. E.B. 14/03/06 N°
Verif.
Aprov.
2293-PLT

2293-PLT

Folha 3/3 Rev.