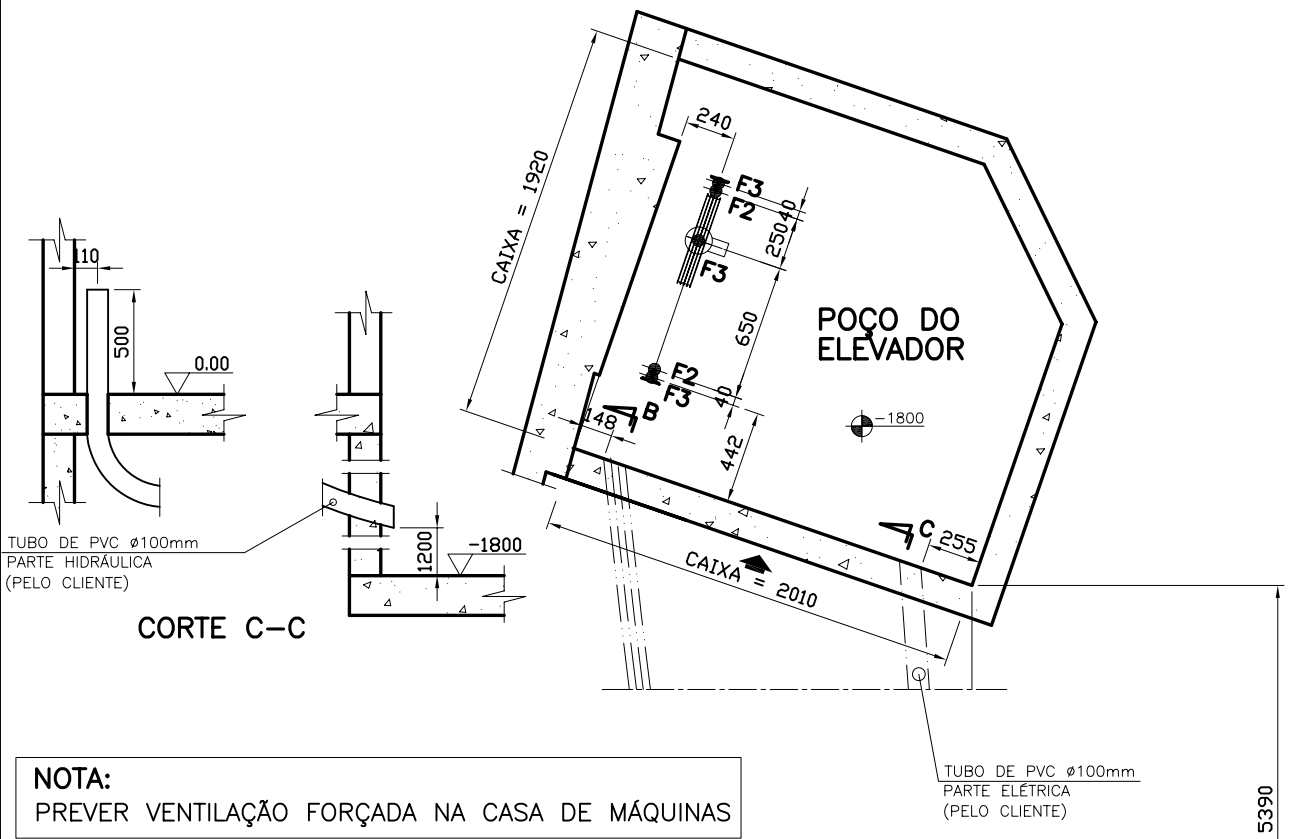
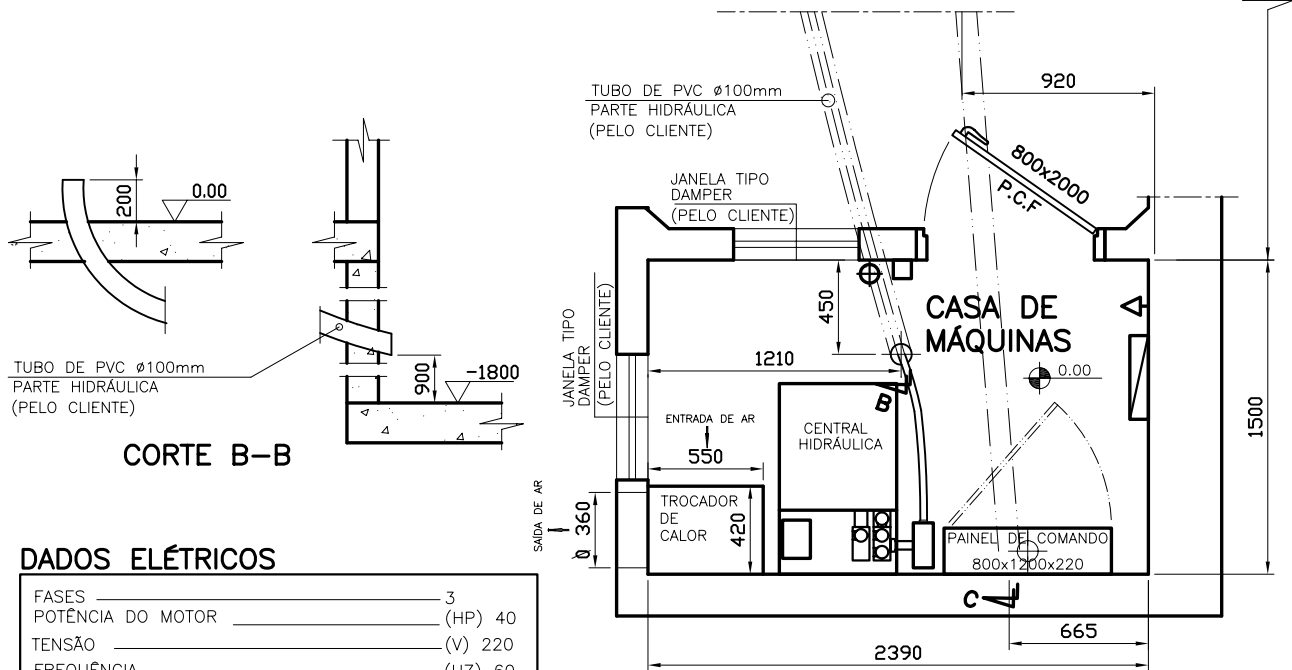


Nota: Este desenho é propriedade da Villarta Elevadores e seu conteúdo não pode ser copiado ou revelado a terceiros sem autorização expressa. O não cumprimento desta nota acarretará nas penalidades previstas por lei.



NOTA:
PREVER VENTILAÇÃO FORÇADA NA CASA DE MÁQUINAS



DADOS ELÉTRICOS

FASES	3
POTÊNCIA DO MOTOR	(HP) 40
TENSÃO	(V) 220
FREQUÊNCIA	(HZ) 60
CORRENTE NOMINAL	(A) 124,4
CORRENTE DE PARTIDA	(A) 180,38
CABO DE COBRE	(mm2) 50
CHAVES TRIFÁSICAS	(A) 125
FUSÍVEIS NH OU DIAZED TIPO RETARDADO	(A) 125
CABO PARA ATERRAMENTO	(mm2) 35

LEGENDA (PELO CLIENTE)

	EXTINTOR
	CHAVE DE LUZ
	PAINEL DE FORÇA
	(2) TOMADAS 600W 110/220 V

Obra: V2546

Proprietário: .

Local: .

Elevador: 825 Kg / 11 PASSAGEIROS - (HIDRÁULICO)



Rua dos Estudantes, 382 - São Paulo - SP
CEP: 01505-000 - Fone: 0XX11-278.8811

Tit.	PLANTA DE INSTALAÇÃO (CASA DE MÁQUINAS)			ESC. 1:35
Des.	E.B	18/06/08	Nº	2546-PLT
Verif.				
Aprov.				
				Folha 3/3
				Rev.